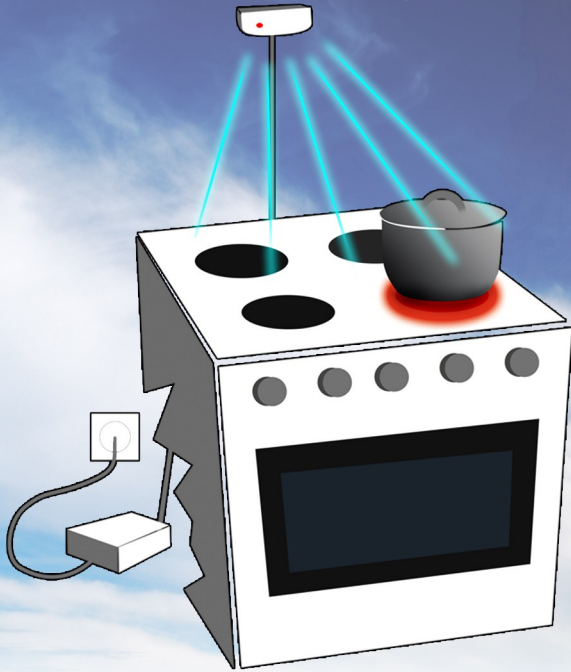




# Cabinova - Liesivahti

on nyt tuotenimellä  
Prefi - Liesivahti

## VALVOO – VAROITTAÄ – KATKAISEE VIRRRAN



### 1. Lämpövartija lieden päällä

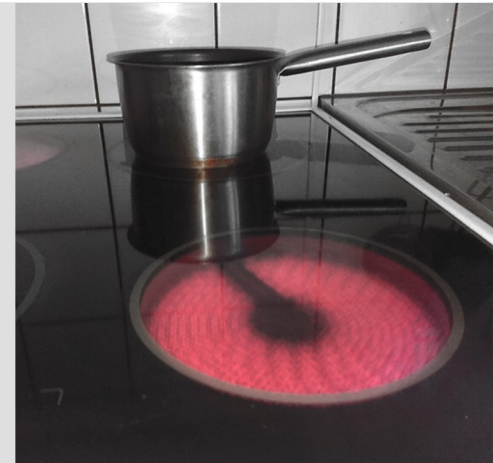
valvoo koko lieden pinnan lämpötilaa ja ilmoittaa ylikuumenemisen äänimerkillä sähkölevyn unohtuttua päälle.

### 2. Virrankatkaisin lieden takana

katkaisee virran liedestä automaattisesti lämpötilan noustessa vaarallisen korkeaksi.

### Huomattavia etuja:

- Voidaan asentaa sekä vanhoihin että uusiin liesiin, myös turva- ja induktioliesiin
- Automaattinen, ei uuden opettelua uusilla "nappuloilla"; ei hankaloita ruoanlaittoa
- Ennaltaehkäisee liesipalon ylikuumenemisen perustavalla virrankatkaisulla huomattavasti paremmin kuin ns. turvaliesi, joka toimii ainoastaan kelloperiaatteella
- Katkaisee virran myös matalalämmölle unohtuneelta liedeltä
- Useita ennakoasetuksia käyttäjän tarpeiden mukaan
- Ainoa liesivahti, joka verkkovirtakatkoksen jälkeen ei kytke liettä itsestään päälle
- Huoltovapaa luotettava; ei paristoja, kaikki toiminnot verkkovirrassa
- Käyttäjä voi jatkaa ruoanlaittoa, kuten ennenkin, mutta turvallisemmin, omaisten saadessa mielenrauhaa
- Laite on suojannut lähes 30- vuoden ajan liesipalon vaaroilta jo kymmenissä tuhansissa kodeissa Ruotsissa, Norjassa ja 20 vuoden ajan Suomessa



### Liesivahtiamme suosittelevat:

- **TTS** (Työtehoseura): "Cabinova liesivahti oli toimintavarma ja tunnisti vaaratilanteet", "Tehdasasetuksella ei häiritse normaalia ruoanlaittoa"
- **TUKES** (Turvatekniikan keskus): "Automaattinen lämpötilanvalvonta ja virrankatkaisu varmistavat turvallisuuden erityyppisissä toimintahäiriötilanteissa"
- **TUKES**: Kotipalvelussa toimivien henkilöiden kokemuksia liesien turvavarusteista: "Soveltuu esim. vanhuksille, jonka muisti ja ajattelutoiminta heikentynyt."
- **Muistiliitto** Alzheimer Centralförbundet: "Haussa hyvä hellavahti"
- Palo- ja pelastusviranomaiset sekä Vakuutusyhtiöt
- Käyttäjäpalautteet jo 30 vuoden aikana

### Laitetyypit:

EN50615 EU direktiivi hyväksytyt ja CE-merkitty

- 401: 230V 25A
- 402: 400V 3x16A

Huom. Kiinteä asennus sähköasentajan suoritettava

Pidätämme oikeudet muutoksiin ennalta ilmoittamatta.

Lisätiedot ja tilaukset: [www.finncabinova.com](http://www.finncabinova.com).

Vastaamme mielellämme myös puhelintiedusteluunne p 0400 822997 Ilpo Sipilä

## Meiltä kysytään usein, miten Prefi - Liesivahti eroaa muista lieden turvalaitteista.

Liesivahtimme on edelläkävijä ja on suojannut 25 vuoden ajan liesipalon vaaroilta jo kymmenissä tuhansissa kodeissa Ruotsissa, Norjassa ja Suomessa, täyttäen EN 50615 liesivahtistandardin turvallisuusvaatimukset. Prefi - Liesivahti on aitoa ruotsalaista korkeateknologiaa, suunnittelu ja valmistus Cabinova International AB, Sverige.

### Miksi ostaa Prefi - Liesivahti

Vaarallisen kuuman lieden automaattisen virrankatkaisun lisäksi Prefi - Liesivahtilla on erityisominaisuuksia, jotka lisäävät huomattavasti turvallisuutta ja käyttäjäystävällisyyttä.

- 👉 matalalämmölle unohtuneen levyn virrankatkaisu
- 👉 ainoa liesivahti, joka verkkovirtakatkoksen jälkeen ei kytke liettä automaattisesti päälle; "huomattava lisäturva (Turvatekniikan Keskus)"
- 👉 mahdollisuus mukauttaa lieden toimintoja käyttäjän tarpeen mukaan, jotka **ajan ja iän mukaan voivat muuttua**
- 👉 valmistaja antaa tuotteelle 8 vuoden toiminnallisen takuun

### Prefi - Liesivahti - Sinulle joka haluat parasta

[www.finncabinova.fi](http://www.finncabinova.fi)

[www.finncabinova.mycashflow.fi](http://www.finncabinova.mycashflow.fi)

[www.facebook.com/prefiliesivahti/](https://www.facebook.com/prefiliesivahti/)

[ilpo.sipila@finncabinova.com](mailto:ilpo.sipila@finncabinova.com)

p. 0400822997

**finn**  
CABINOVA

